

GIBAM

WWW.CHECKOUT-COUNTER.COM



olympia.

**CHECKOUT
COUNTER**

GIBAM

aesthetics first.

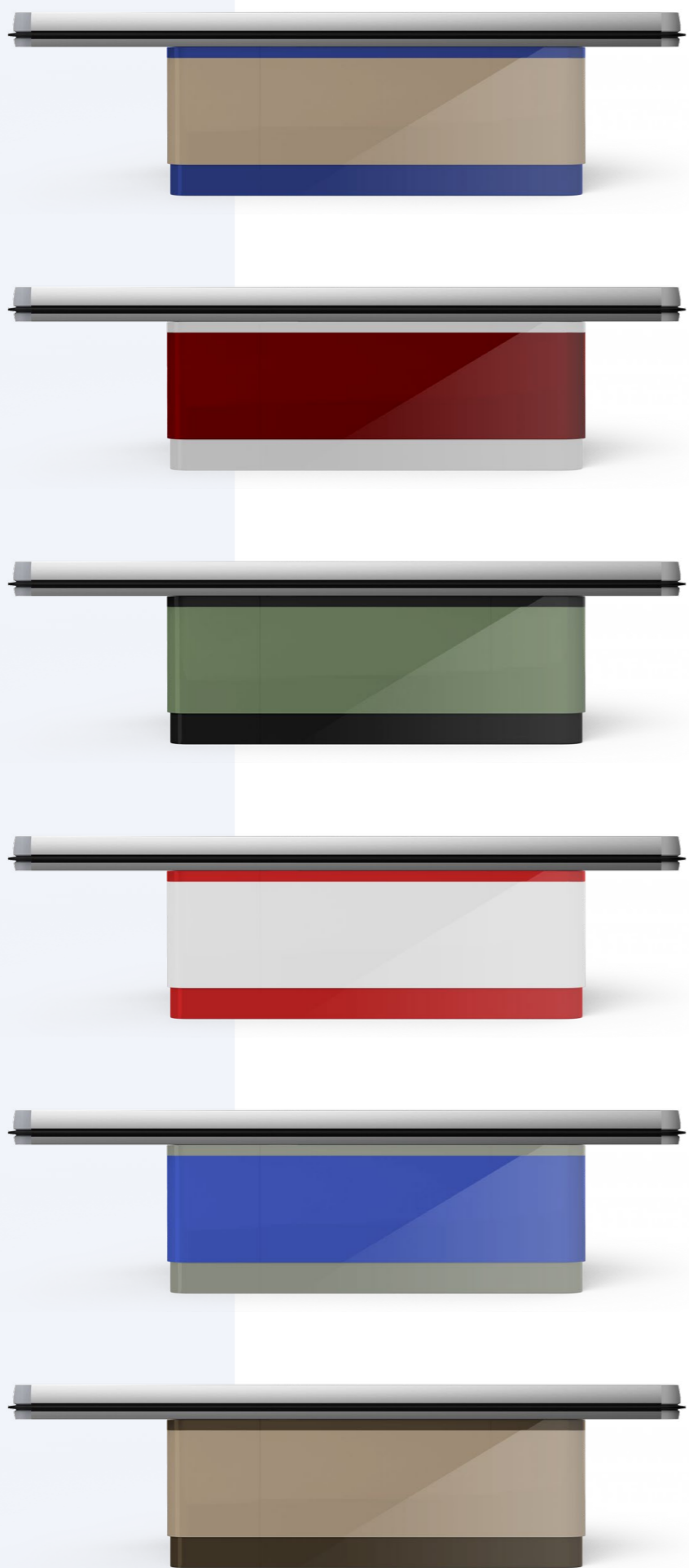


olympia checkout counter has an innovative design and a lively, elegant aesthetic. It is all combined with the careful study of soft and smooth lines and the possibility of choosing many colour combinations. Distinctive features of the Gibam brand able to satisfy the needs of the different formats.

olympia è un banco cassa dal design innovativo e dall'estetica elegante. A tutto ciò si aggiungono lo studio attento delle linee fluide e armoniose e la possibilità di scelta di molteplici abbinamenti cromatici, caratteri distintivi del marchio Gibam, in grado di soddisfare le esigenze di differenti tipi di format.



colors.



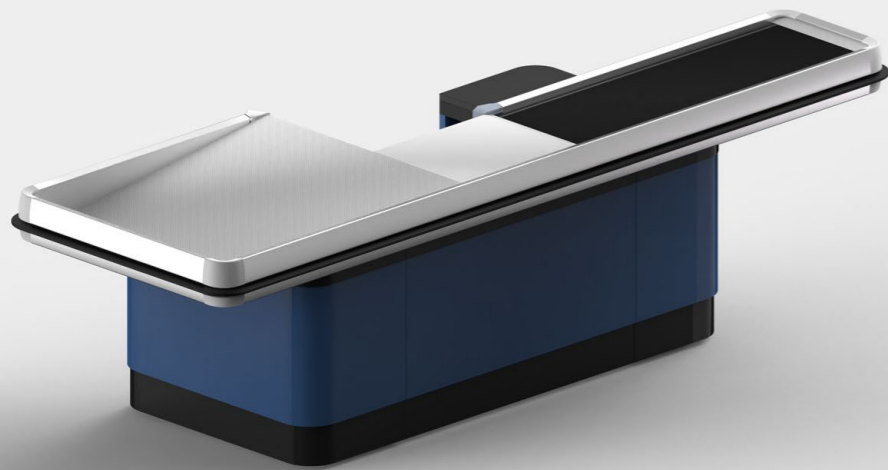
One of the main purpose of a store is certainly a successful customer communication.

For this reason **olympia** offers, for the base structure, countless possibilities of colour combinations. In this way, the counter is no longer just a support for the cash checkout, but it becomes an important communication tool to perfectly identify your Brand image.

Comunicare in maniera efficace con il cliente è sicuramente uno degli obiettivi principali di ogni punto vendita. **olympia** mette a disposizione la possibilità di scegliere, per la base, tra tante combinazioni colore. In questo modo il banco cassa non è più solo supporto per il momento del pagamento, ma può diventare parte integrante della comunicazione e dell'immagine coordinata del vostro Brand.

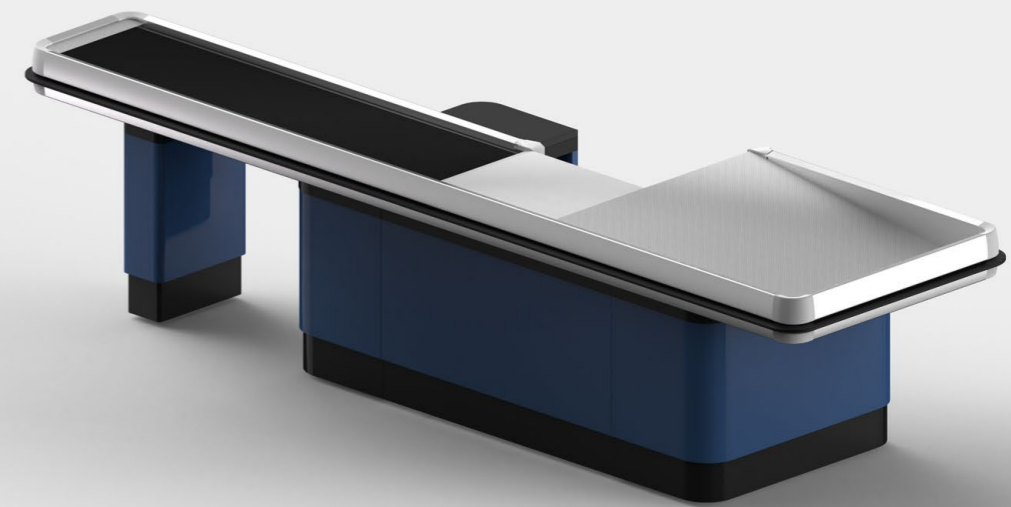


easy.



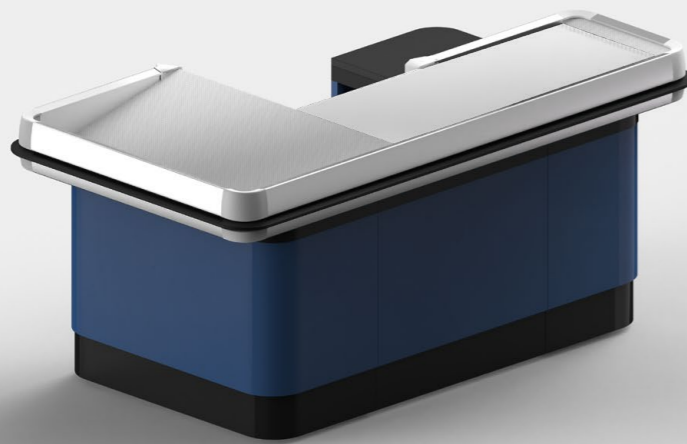
6

master.



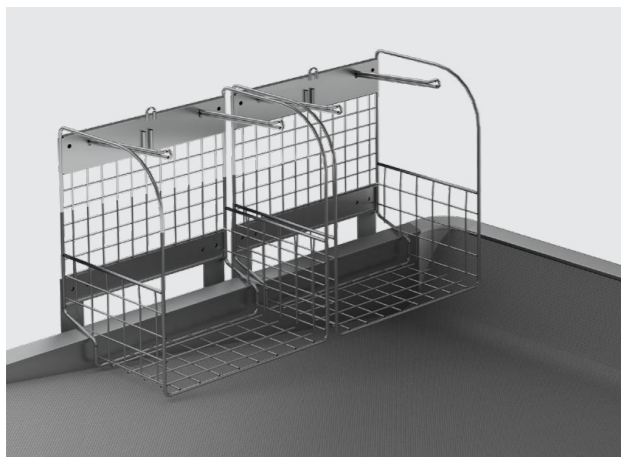
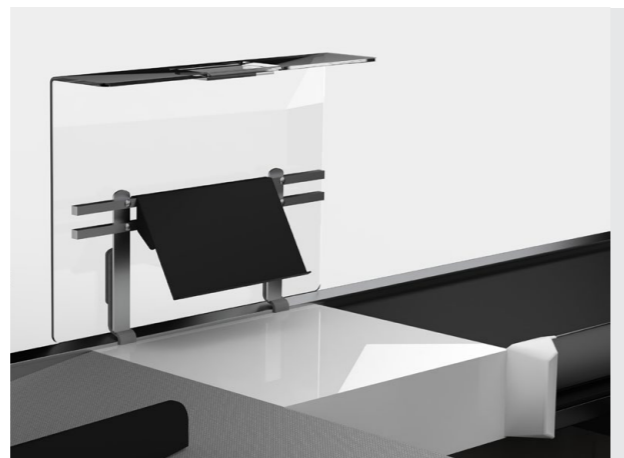
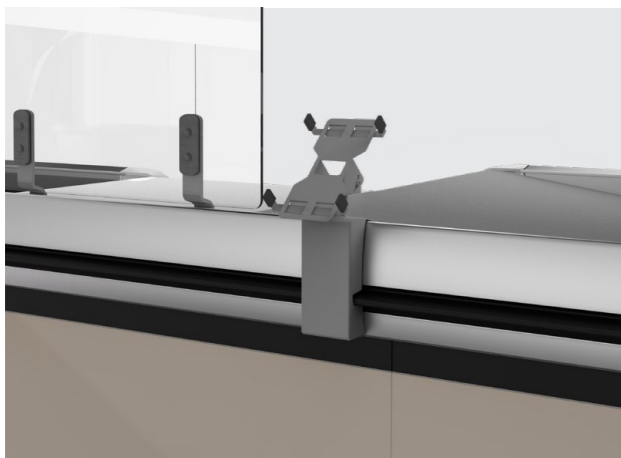
7

smart.



olympia is a highly versatile checkout and comes in three different models: **easy**, our basic checkout, **master**, with its extended dimensions dedicated to large commercial areas, and **smart**, stable and heavy-duty, for small areas, perfect for quick purchasing.

olympia è un banco cassa estremamente versatile e si presenta in tre differenti tipologie: **easy**, la nostra cassa standard, **master**, dalle dimensioni più estese, dedicata ad ampie superfici commerciali e **smart**, solida e compatta, perfetta per acquisti medio-piccoli per aree più ridotte.



set-up.

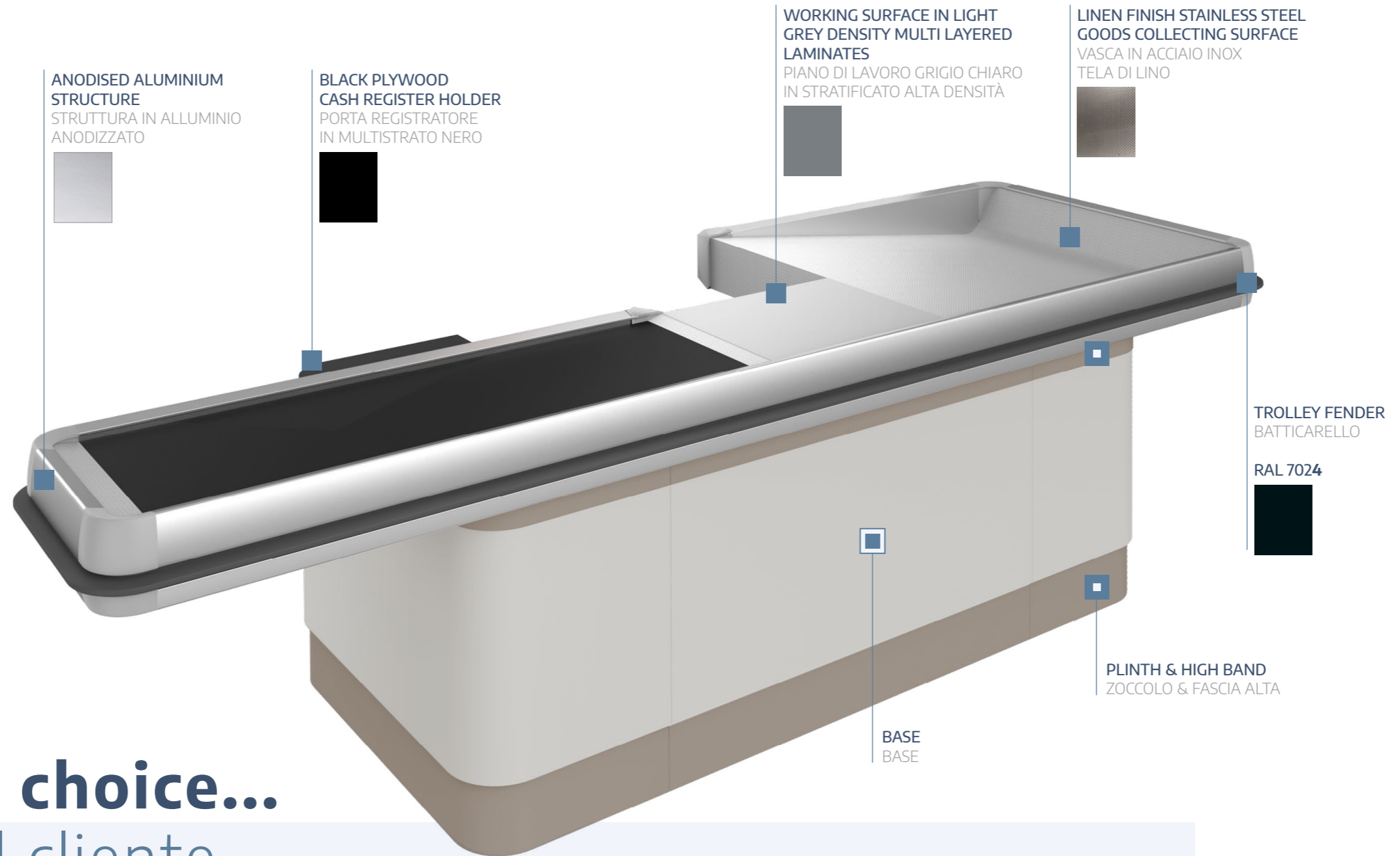
olympia checkout counter offers the chance to select among a wide range of accessories. Perfect solutions for any kind of request. A customized solution that emphasizes the high quality materials ensuring long-lasting and reliable performances over time.

olympia offre la possibilità di scegliere fra un'ampia gamma di accessori. Soluzioni perfette per ogni tipo di esigenza.

Una personalizzazione esclusiva garantita da materiali di alta qualità che generano prestazioni durature e affidabili nel tempo.



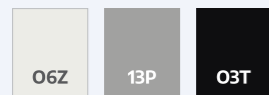
**innovative
design.**



at client's choice... a scelta del cliente...

BASE BASE

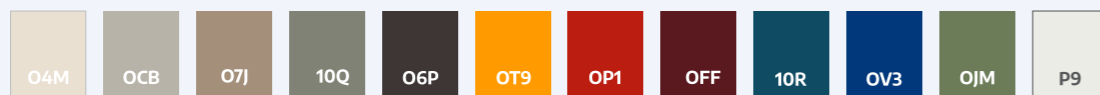
A00 Epoxy-paints - Level 0
Verniciatura a polveri epossidiche - Fascia 0



* AVAILABLE RAL "Classic", FOR A MINIMUM ORDER QUANTITY - PRICE QUOTED UPON REQUEST.

* RAL "Classic" DISPONIBILI, PER QUANTITATIVI D'ORDINE MINIMO - PREZZO SU RICHIESTA

A01 Epoxy-paints - Level 1
Verniciatura a polveri epossidiche - Fascia 1



PLINTH & HIGH BAND ZOCCOLO & FASCIA ALTA

A00 Embossed painting
Verniciatura goffrata



*THE COLORS PROPOSED FOR THE BASE ARE ALSO AVAILABLE FOR PLINTH & HIGH BAND, FOR A MINIMUM ORDER QUANTITY - PRICE QUOTED UPON REQUEST.

*I COLORI PROPOSTI PER LA BASE SONO DISPONIBILI ANCHE PER ZOCCOLO & FASCIA ALTA, SU RICHIESTA, PER QUANTITATIVI D'ORDINE MINIMO - PREZZO SU RICHIESTA.

- Items whose colours or materials are fixed
Articoli con colore o materiale fisso
- Base available in A00 and A01 - to be defined when placing the order
Base disponibile in A00 e A01 - specificare colore in fase d'ordine
- Plinth & high band available in RAL 9005 only. For a minimum order quantity also available in A00 and A01 - price quoted upon request
Zoccolo & fascia alta disponibili solo in RAL 9005. Solo per quantitativi minimi d'ordine disponibile anche in A00 e A01 - prezzo su richiesta

CONVEYOR BELT

Matt reinforced pvc conveyor belt. **Antistatic and non-conductive. Flame retardant** (according to DIN 22103 and ISO 340). Complies with food regulations, FDA, 2005/79/EC and the Haccp concept. **Resistant to abrasion, oils, fats and chemicals.** High friction coefficient. **Resistance to high temperatures. Good transverse stiffness and dimensional stability. Noise-proof.**

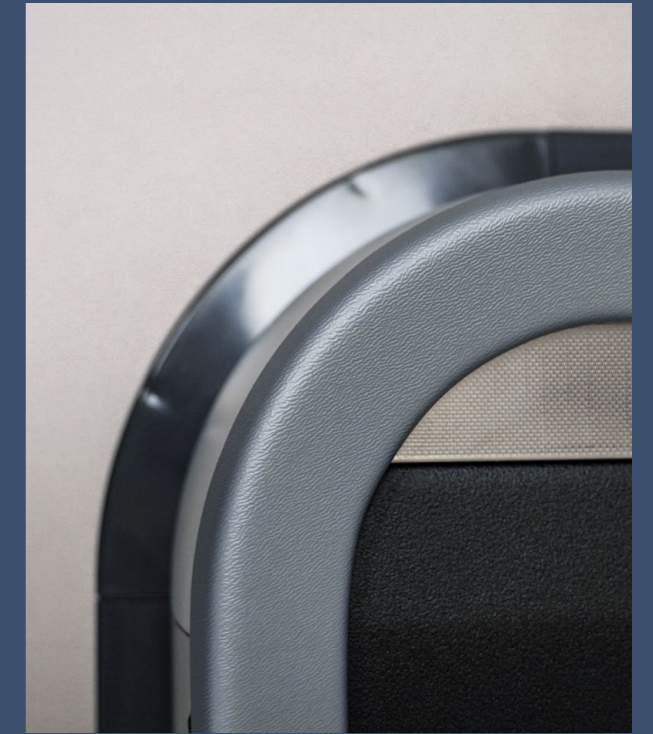
Nastro trasportatore in pvc rinforzato opaco. **Antistatico e non conduttivo. Flame retardant** (a norme DIN 22103 e ISO 340). Conforme alle normative alimentari, FDA, 2005/79/CE e al concetto di Haccp. **Resistente all'abrasione, oli, grassi e additivi chimici.** Ad elevato coefficiente di attrito. **Resistente alle alte temperature. Ad elevata rigidità trasversale e stabilità dimensionale. Antirumore.**



DIE-CAST ALUMINIUM CORNERS

Corners and terminal blocks in 25µm anodised die-cast aluminium alloy En AC-43400. **Highly resistant to traction and compression**, they can strongly tighten the upper part of the counter. Perfectly combined with silver anodizing perimeter band, they create a great **chromatic match, resistant to scratches, wear and abrasion. Easy to clean**, they do not allow microbes or bacteria rooting. **100% recyclable.**

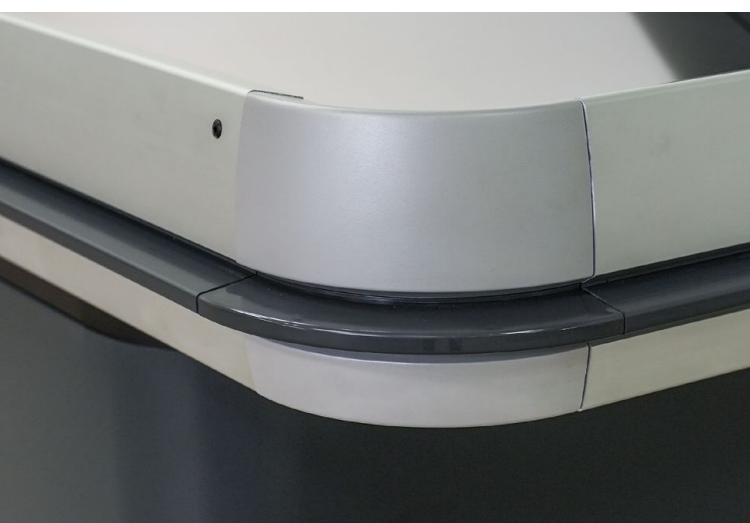
Angoli e blocchi terminali in lega di alluminio pressofuso En AC-43400 anodizzato 25µm. Ad elevata **resistenza alla trazione ed alla compressione**, serrano con estrema forza tutto il complesso superiore del mobile cassa. Coordinati nell'anodizzazione argento con il fascione perimetrale, compongono un **unicum cromatico resistente a graffi, usura ed abrasione. Di facile pulizia**, non consentono l'attecchimento di microbi e batteri. **Riciclabili 100%.**



PERIMETER BUMPER PROFILE

Extruded copolymer reinforced polypropylene bumper perimeter profile. **Weathering and UV rays resistance colouring.** RoHs compliant. **High stiffness and abrasion resistance**, deeply suitable for **fatigue and shock absorption.** Fully recyclable.

Profilo perimetrale paraurti in polipropilene rinforzato copolimero estruso. **Colorazione resistente all'azione di agenti atmosferici e raggi UV.** Conforme alla normativa RoHs. Ad elevata **rigidità e resistenza all'abrasione** è fortemente adatto alla fatica ed all'assorbimento degli urti. Completamente riciclabile.



EPOXY PAINTS STEEL BASE

Base made of EN 10149-2 high strength rolled-steel, press-folded and epoxy powder coated. **Solid and flexible**, EN 10149-2 steel combines design and load-bearing capacity creating an extremely sturdy structure that is greatly **resistant to both compression and traction.** The multi-coloured epoxy powder coating also makes, besides, an **insulating anti-scratch and anti-corrosion barrier**, resistant to dampness and light. **Easy cleaning** with any common soap. Fully recyclable.

Basamento realizzato in acciaio laminato ad alto limite di snervamento EN 10149-2 pressopiegato e rivestito a polveri epossidiche. **Robusto ed elastico**, l'acciaio EN 10149-2 consente di conciliare design e portata, creando una struttura estremamente **resistente sia alla compressione che alla trazione**, in grado di durare nel tempo. Il rivestimento, nei molti colori offerti, a polveri epossidiche, crea altresì una barriera isolante **anti graffio ed anti corrosione**, resistente ad umidità e raggi luminosi. **Facile da pulire** con qualsiasi detergente comune. Integralmente riciclabile.



PLYWOOD HPL WORKING SURFACE

Central working surface **customizable and adjustable to any request**. Made of 8 mm HPL according to EN 438:2005, it assures very high **resistance to wear, corrosion and scratch**. **Easy to clean and antimicrobial**. **Steady and strong**, it does not change its shape/size or colour due to weather conditions, light and humidity. The surface **can be customized** to accommodate the operator surface's components, such as the scanner and the cash drawer. A hole is made according to the model and sizes of the scanner provided by the customer and arranging the drawer to our standards, or on specific indications, when requested.

Piano di lavoro centrale **personalizzabile ed adattabile a qualsiasi esigenza**. Realizzato in HPL 8 mm secondo la norma EN 438:2005 garantisce **elevatissima resistenza all'usura, alla corrosione ed al graffio**. **Di facile pulizia e antimicrobico**. **Stabile e duro**, non subisce alterazioni né di forma/dimensione né di colore a causa di agenti atmosferici, luce ed umidità. Il piano **può essere personalizzato** per accogliere i componenti del piano operatore, come lo scanner e il cassetto portadenaro. Effettuiamo il foro in base a modello e dimensioni dello scanner, fornite dal cliente e provvediamo alla predisposizione del cassetto secondo i nostri standard o, quando richiesto, su precise indicazioni.



MOTOR BODY

Conveyor belt's drive by drum motor integration with **Soft Stop & Go** system. The smooth running and the progressive Soft Stop and Go system of the conveyor belt, **improves the goods' flow and reduces the impacts and breakings' risks** of the client's purchasing. The drum motor ensures **high efficiency and low energy consumption** thanks to its maximum performances. Gibam's integrated drum motor and roller cassette system is **completely insulated and sealed**, ensuring a **complete motor body's cleaning** and requires **no maintenance at all**.

Azionamento e trazione del nastro trasportatore tramite mototamburo integrato con sistema **Soft Stop & Go**. Lo scorrimento dolce e l'arresto e ripartenza progressivo ed accompagnato del nastro da parte del sistema Soft Stop & Go **ottimizza il trasporto e riduce il rischio di urti e rotture** dei prodotti acquistati dai clienti. Ottimizzato al massimo nelle sue prestazioni il mototamburo è garanzia di **elevato rendimento e basso consumo energetico**. Il sistema integrato a cassetta del mototamburo e dei rulli di scorrimento da parte di Gibam è **completamente isolato e sigillato**, e garantisce quindi **assoluta pulizia e nessuna necessità di manutenzione** al corpo motore di traino.



ANODISED ALUMINIUM PERIMETER EDGE

25µm anodised aluminium alloy extruded external band, silver coloured with organic pigments. Highly **resistant to impact and corrosion** by weather and common chemicals. **Easy to clean, stain and scratch resistant, antimicrobial, fully recyclable**.

Fascia esterna in estruso di lega di alluminio anodizzato 25µm colorato in argento con pigmenti organici. Altamente **resistente all'urto ed alla corrosione** da parte degli agenti atmosferici e dei prodotti chimici più comuni. Di **facile pulizia, resistente a macchie e graffi, antimicrobico, interamente riciclabile**.

LINEN FINISH STAINLESS STEEL GOODS COLLECTING SURFACE

Goods collecting surface internal coating in cold-rolled AISI 304 stainless steel Skinpass. 2B linen finish effect. This finish **reduces glare effect** (oil canning). **Low reflectivity material**, it helps creating a warm and welcoming environment by controlling glare and brightness. The stainless steel linen finish effect is an excellent **vandal-proof finish, anti-scratch, skilled to hide impact damages**. Easy cleanliness, **antimicrobial**.

Rivestimento interno della vasca in acciaio inox AISI 304 rullato a freddo Skinpass. Finitura 2B effetto tessuto a tela di lino. Questo materiale **riduce l'effetto riverbero** (oil canning). Dalla **bassa riflettibilità**, contribuisce a creare ambienti caldi e accoglienti, controllando il riflesso e la luminosità. L'acciaio inox tela di lino, finitura antivandalica per eccellenza, è **antigraffio e resistente agli urti, nasconde i danni da impatto, è facile da pulire ed è antimicrobico**.



GIBAM SHOPS s.p.a.

Via VIII Strada, n.13
Fano, 61032 (PU) - Italy
Tel. +39 0721 85991

www.gibam.it
staff@gibam.it

October 2023

© **GIBAM SHOPS s.p.a.**

Graphics by Anidride Design

Total or partial reproduction of this
brochure is forbidden without prior
authorisation from Gibam Shops s.p.a.

www.checkout-counter.com

olympia.

XTORCTOL